

NoiseKen

# ISO标准 瞬态脉冲模拟器

ISS-7810



让EMC试验更轻松

[cn.noiseken.com](http://cn.noiseken.com)

ISO标准 瞬态脉冲模拟器

# ISS-7810

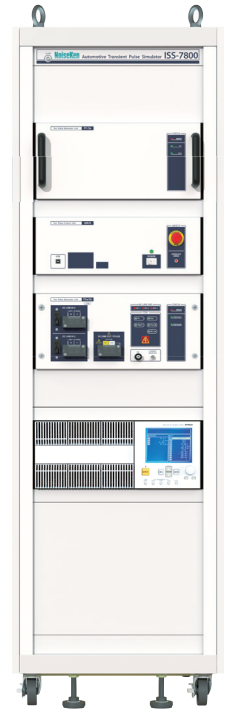
## 为了新时代社会的的安全和保障

「CASE」(车联网 (Connected)、自动化(Autonomous/Automated)、共享平台(Shared)) 被称为汽车电气化(Electric)的技术革新, 在汽车开发领域以前所未有的速度进行多样化的发展, 随着汽车的电气化, 应对车辆内的电子设备相互干扰等引起的EMC的干扰问题的重要性得到重视。

再现国际标准ISO 7637的瞬态脉冲发生器, 用以测试车载电子设备抗干扰耐受能力的模拟器

- 符合ISO 7637-2和ISO 7637-3标准的测试。
- 可实行12v / 24v系统的各种测试。
- 可上机柜组成复合式测试系统。
- 可配置多种耦合方式及注入方式配件及波形校准配件。
- 可连接PC软件, 实现各项程序测试。
- PC软件高度集成化, 波形可视化, 操作简易化。

※规格等详细内容请联系本公司人员。



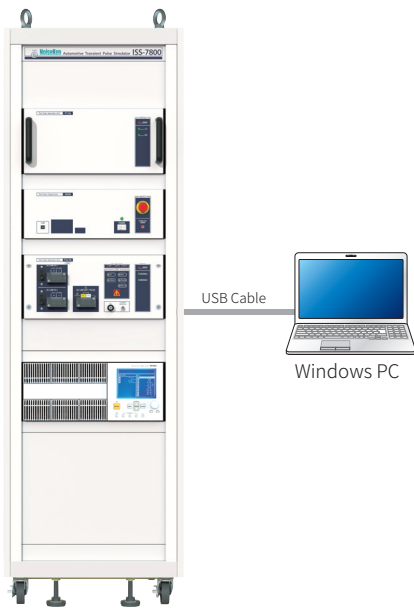
### 系统概要

ISS-7810是将每个测试脉冲的单元安装在机架上的测试系统。用十分出色的扩展性和升级能力, 根据需要pulse 5a/5b, Slow pulse + / -能装载(※1)。另外, 通过使用PC软件控制整个系统, 可以进行步进测试和生成报告。

MODEL	ISO 7637-2					ISO 7637-3			
	2011年版			2004年版		2007年版			
	pulse 1/2a	pulse 2b	pulse 3a/3b	pulse 4	pulse 5a/5b	Fast pulse a	Fast pulse b	Slow pulse +	Slow pulse -
ISS-7810	○	○	○	○	※1	○	○	※1	

※1 预定在2024年度搭载, 型号存在变更的可能。

### PC 控制软件



瞬态脉冲模拟器  
MODEL: ISS-7810



循序测试

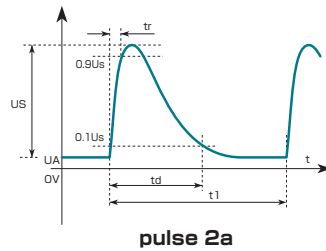
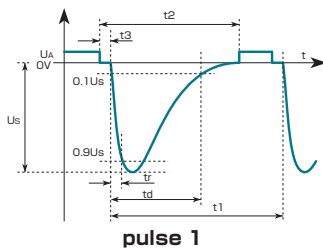
编辑扫描功能

### ISS-7810 系统图例

规格

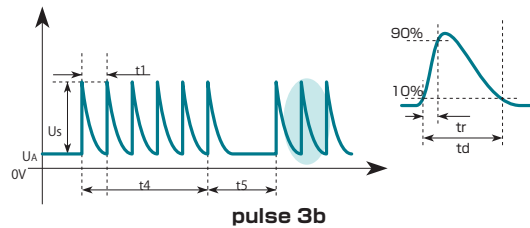
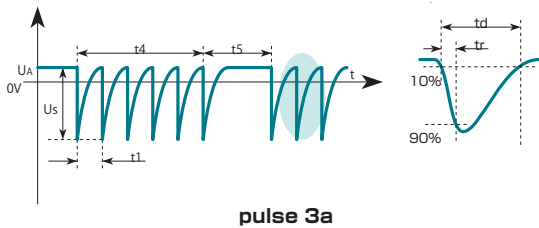
综合脉冲模拟器 P1/2a

项目	规格		
	pulse 1 (12V)	pulse 1 (24V)	pulse 2a (12V / 24V)
输出电压 (Us)	-10V ~ -330V 步进 -1V	-20V ~ -600V 步进 -1V	20V ~ 330V 步进 1V ※设定12V ~可行
输出阻抗(Ri)	4、10、20、30、50、90Ω	10、20、30、50、90Ω	2、4、10、20、50、90Ω
脉冲宽度 (td)	1、1.75、2、6ms		0.05、1、2ms
上升时间 (tr)	1(+0/-0.5)、2(+0/-1.0)、3(+0/-1.5)μs		1(+0/-0.5)μs
重复周期 (t1)	0.5s ~ 99s 步进 0.1s		0.2s ~ 99s 步进 0.1s



综合脉冲模拟器 P3a/3b & CDN

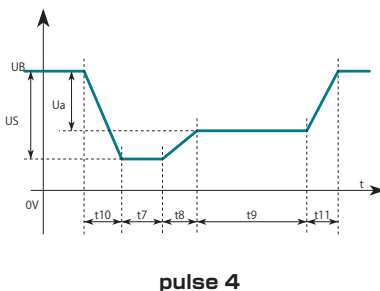
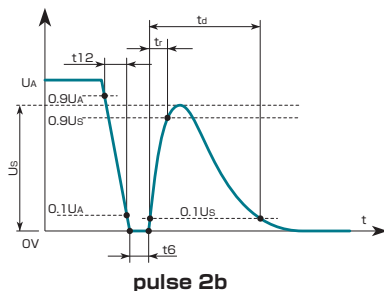
项目	规格	
	pulse 3a (12V • 24V)	pulse 3b (12V / 24V)
输出电压 (Us)	-10V ~ -350V 步进 -1V	10V ~ 350V 步进 1V
输出阻抗 (Ri)	50Ω	
脉冲宽度 (td)	0.15 (±0.045) μs	
上升时间 (tr)	5 (±1.5) ns、3.5ns 以下	
重复周期 (t1)	10μs ~ 1000μs 步进 1μs	
DUT负载容量	DC60V / 50A	



双极性测试电源 BP4610 P2b/4

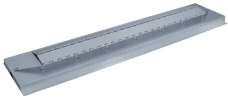
项目	规格
	pulse 2b (12V • 24V)
$U_A$ 、 $U_S$	0V ~ 60V 步进 1V
$R_i$	0Ω ~ 0.05Ω
$t_d$	0.1s、0.2s、0.5s、1s、2s、4s
$t_{12}$ 、 $t_r$ 、 $t_6$	1ms、2ms、5ms

项目	规格
	pulse 4 (12V • 24V)
$U_B$	0V ~ 60V 步进 1V
$U_s$ 、 $U_a$	0V ~ 60V 步进 1V (less than $U_B$ )
$R_i$	0Ω ~ 0.02Ω
$t_7$ 、 $t_8$ 、 $t_{10}$ 、 $t_{11}$	1ms ~ 999ms 步进 1ms
$t_9$	0.1s ~ 99.9s 步进 1ms



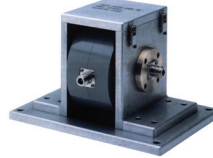
选件

**耦合钳 MODEL : ISS-7630-CUP**



本产品是符合ISO 7637-3的耦合钳。在被测物的线缆上以容性耦合的方式注入噪声。钳体、BNC 同轴线缆0.5m、BNC 同轴线缆0.1m、50Ω 5W终端电阻、模拟器固定金属片

**注入探头 MODEL : F-120-2**



本产品是ISO 7637-3标准的感应耦合注入法中使用的注入探头。校正夹具(FCC-BCICF-1)也能结合起来使用

※ISO 7637-3 slow pulse使用用  
※照片中包含校正夹具。

**DCC用电容耦合盒**



本产品是在ISO 7637-3标准的直接电容性耦合法中使用的DCC电容耦合盒。

**波形确认套件**



本产品是用于观测各测试脉冲的电阻器和电阻器的组合。组陈内容：1Ω电阻器、2Ω电阻器、10Ω电阻器、50Ω电阻器、2.5kΩ 40dB ATT、50Ω 20dB ATT × 2

※电阻器可以单独购买。

**No Load波形确认ATT MODEL : 00-00007A**



本产品用于观测Test Pulse 3a/3b的高频、高压衰减器。2.5kΩ 40dB ATT

**50Ω Load波形确认ATT MODEL : 00-00006B**

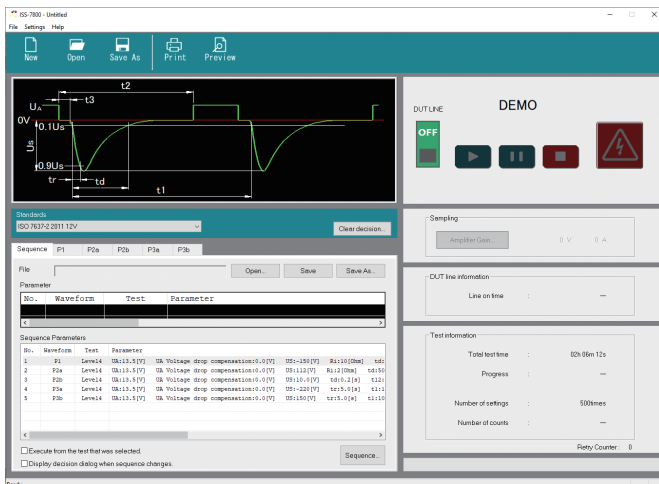


本产品用于观测Test Pulse 3a/3b的高频、高压衰减器。50Ω 20dB ATT × 2

**PC控制软件**

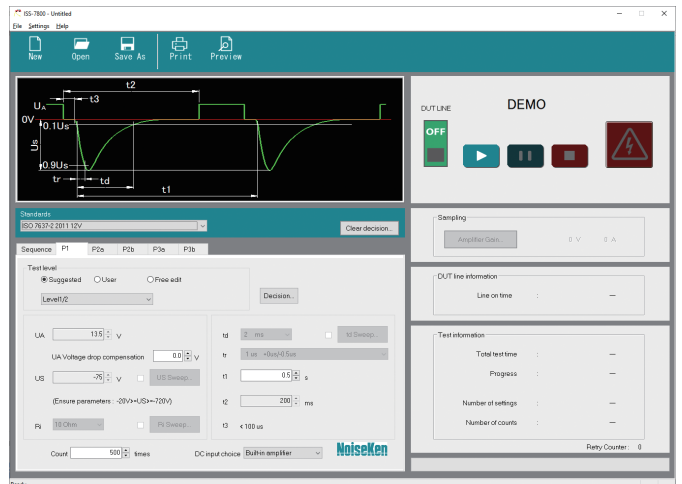
ISS-7810专用PC控制软件、可以方便的进行标准要求的各个测试脉冲的测试。测试脉冲和测试等级以任意顺序组合进行测试的序列测试也可以设定，脉冲电压和内部阻抗，脉冲宽度等参数的自由编辑设定也能应对。

**步序测试**



测试脉冲和测试等级的任意顺序测试。

**编辑扫描功能**



可以进行自由编辑扫描设置，例如脉冲电压和内部阻抗。

【注】● 严禁未经许可复制或转载本目录的全部或部分内容。● 产品规格和外观如有变化，另行通知。● 型号名称和价格可能会改变，或者由于各种原因停止生产。● 如果您的订单或合同有任何疑问，请联系我们的销售代表。在未经确认的情况下，我们不承担任何责任或义务。● 目录中列出的公司名称和品牌形象是商标或注册商标。● 我们在目录中列出的产品是商业设备和装置，应该在具有足够使用知识的使用者的监督下使用。● 这不是为普通家庭和消费者设计和制造的产品。● 由于印刷的原因，目录中列出的照片和实际产品在颜色和质地上可能存在差异。● 我们尽最大努力提供有关本目录内容的准确信息，但如果您发现任何印刷错误，请联系我们的销售。